

# WaterTech

AZIENDA CON  
SISTEMA DI GESTIONE  
CERTIFICATO DA DNV  
ISO 9001 = ISO 14001  
ISO 45001



## MID MI-001

Tangenziale, quadrante asciutto,  
irrigazione e similari

DELTA SDO

# DELTA SDC

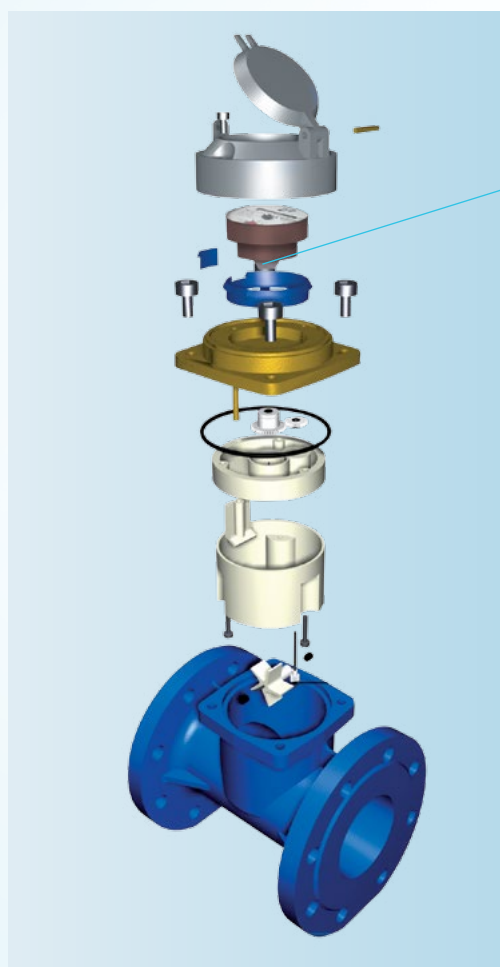
Tangenziale, quadrante asciutto, irrigazione e similari

## PRESTAZIONI SECONDO DIRETTIVA MID 2014/32/UE\* E SUCCESSIVE

CALIBRO		PORTATA PERMANENTE	PORTATA MASSIMA	PORTATA DI TRANSIZIONE	PORTATA MINIMA	PRESSIONE DI LAVORO*	LETTURA MINIMA	LETTURA MASSIMA	CLASSE DI TEMPERATURA
(mm)	(pollici)	Q <sub>3</sub> (m <sup>3</sup> /h)	Q <sub>4</sub> (m <sup>3</sup> /h)	Q <sub>2</sub> (l/h)	Q <sub>1</sub> (l/h)	(bar)	(l)	(m <sup>3</sup> )	
50	2"	63	78,75	2520	1575	16	1	999.999	T30/T50
65	2 1/2"	63	78,75	2520	1575	16	1	999.999	T30/T50
80	3"	100	125,00	4000	2500	16	1	999.999	T30/T50
100	4"	160	200,00	6400	4000	16	1	999.999	T30/T50
125	5"	250	312,50	10000	6250	16	1	999.999	T30/T50
150	6"	400	500,00	16000	10000	16	10	9.999.999	T30/T50
200	8"	630	787,50	25200	15750	16	10	9.999.999	T30/T50
250	10"	1000	1250,00	40000	25000	16	10	9.999.999	T30/T50
300	12"	1600	2000,00	64000	40000	16	10	9.999.999	T30/T50

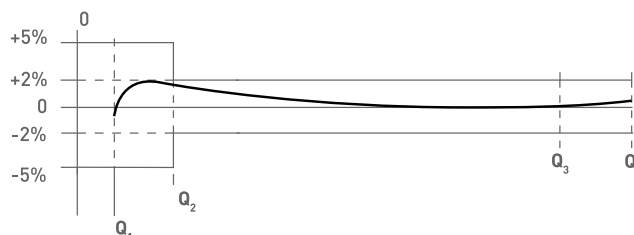
\* Sostituisce la Direttiva MID 2004/22/CE.

Classe metrologica MID (Q<sub>3</sub>/Q<sub>1</sub>) R=40

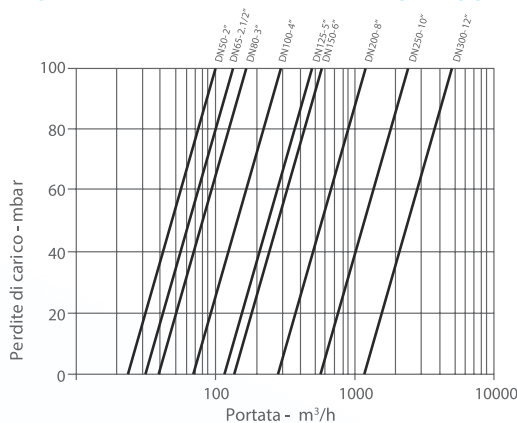


Copper-Can di serie

### CURVA CARATTERISTICA DEGLI ERRORI

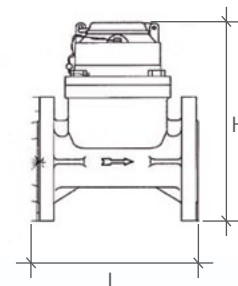


### DIAGRAMMA DELLE PERDITE DI CARICO



### CARATTERISTICHE DIMENSIONALI

(mm) CALIBRO (pollici)	50	65	80	100	125	150	200	250	300
L (mm)	200	200	225	250	250	300	350	450	500
H (mm)	260	270	290	300	310	340	395	445	505



Su richiesta versione con cuffia e coperchio in metallo

Per ulteriori opzioni o informazioni, non esitate a contattarci.

**WATERTECH S.P.A. - Contatori d'acqua**

Stab. Sede amministrativa e commerciale: Str. Antica Fornace, 2/4 • 14053 Canelli (AT) – Italy

Tel +39 0141 822106-832151 • Fax +39 0141 832198 • Mail info@wtmeters.it • Web www.wtmeters.it