

WaterTech

AZIENDA CON
SISTEMA DI GESTIONE
CERTIFICATO DA DNV GL
ISO 9001 = ISO 14001
OHSAS 18001

FINO A
R250/R315



MID MI-001

Getto multiplo
rulli protetti

FRIGASUS-FPM

PEGASUS-FPM

Getto multiplo rulli protetti

PRESTAZIONI SECONDO DIRETTIVA MID 2014/32/UE * E SUCCESSIVE

CALIBRO		PORTATA PERMANENTE Q_3 (m ³ /h)	PORTATA MASSIMA Q_4 (m ³ /h)	PORTATA DI TRANSIZIONE Q_2 (L/h)	PORTATA MINIMA Q_1 (L/h)	CLASSE METROLOGICA Q_3/Q_1	PRESSIONE DI LAVORO (bar)	LETTURA MINIMA (l)	LETTURA MASSIMA (m ³)	CLASSE DI TEMPERATURA
(mm)	(pollici)									
13/15	1/2"	2,5	3,125	25	15,6	R 160	16	0,05	99.999	T30/T50
20	3/4"	4,0	5,000	40	25,0	R 160	16	0,05	99.999	T30/T50
25	1"	6,3	7,875	63	39,4	R 160	16	0,05	99.999	T30/T50
30	1-1/4"	10,0	12,500	100	62,5	R 160	16	0,05	99.999	T30/T50
40	1-1/2"	16,0	20,000	160	100,0	R 160	16	0,05	999.999	T30/T50
50	2"	25,0	31,25	160	100,0	R 250	16	0,05	999.999	T30/T50

* Sostituisce la Direttiva MID 2004/22/CE.

CURVA CARATTERISTICA DEGLI ERRORI

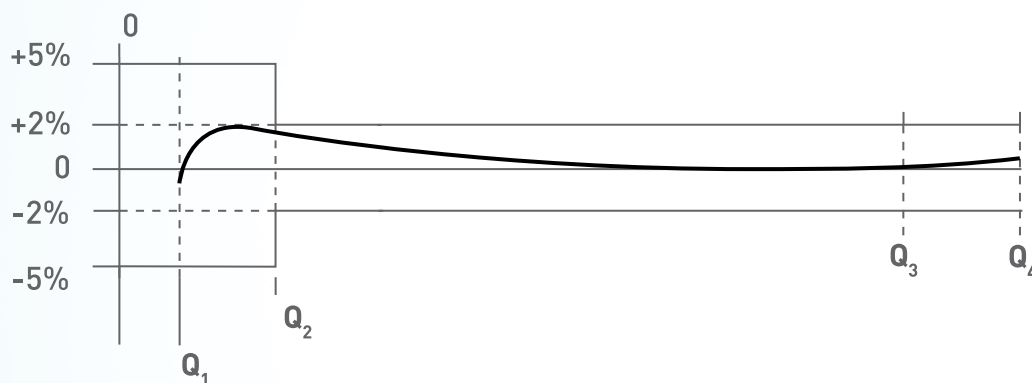
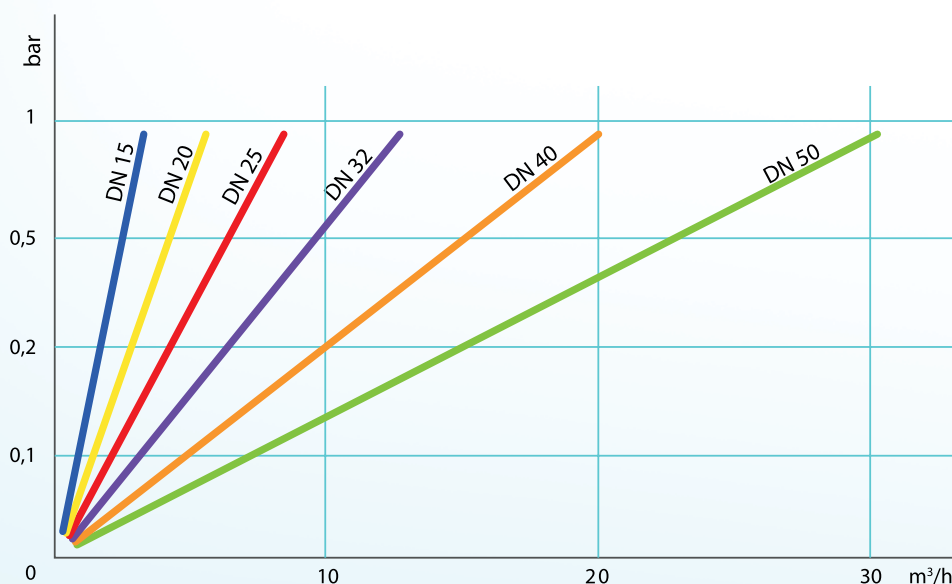
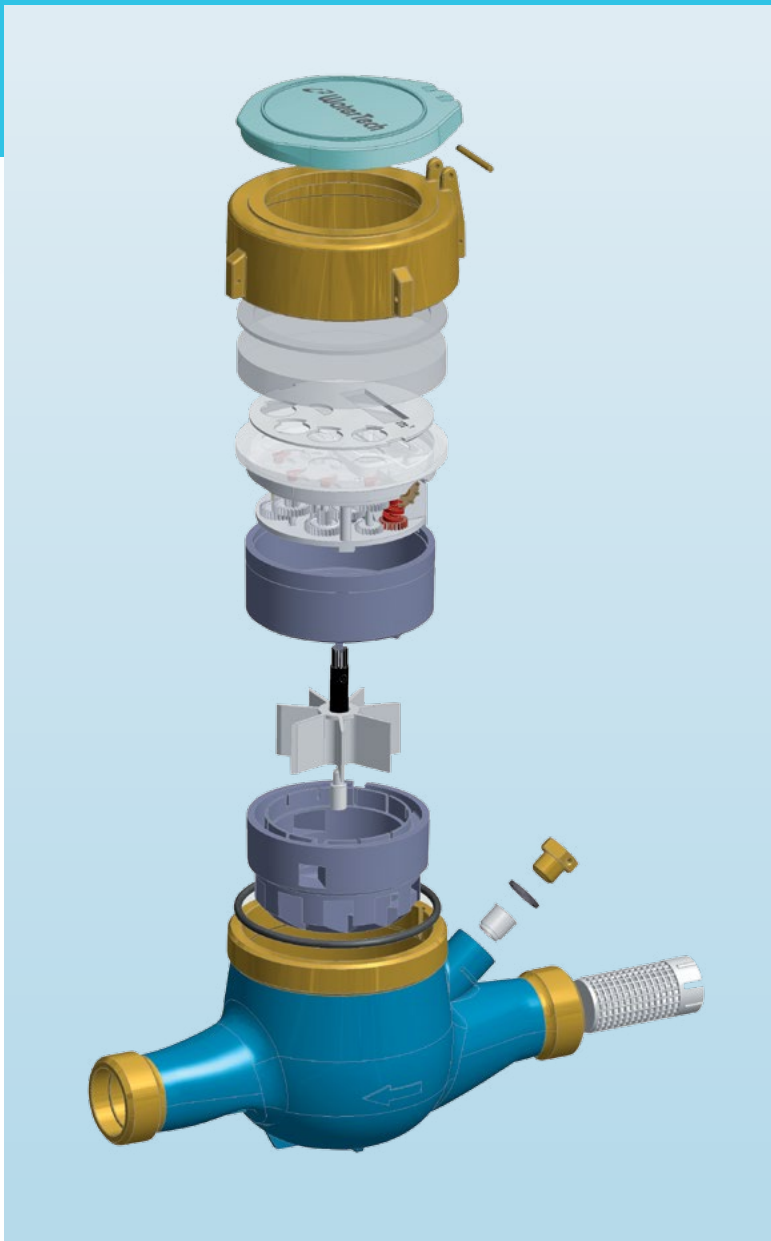


DIAGRAMMA DELLE PERDITE DI CARICO



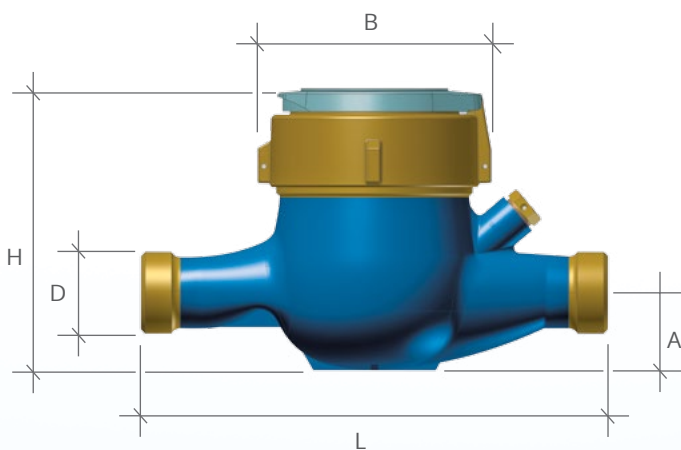
OPTO



HALL



CARATTERISTICHE DIMENSIONALI



mm	13/15	20	25	30	40	50
CALIBRO pollici	1/2"	3/4"	1"	1" 1/4	1" 1/2	2"
L (mm)	110 -130 145 -160 165 -170	130 160 190	160 220 260	160 220 260	200 300	300
H (mm)	120	120	135	135	150	175
A (mm)	35	35	45	45	45	70
B (mm)	96	96	100	100	136	147
D (pollici)	3/4"	1"	1"1/4	1" 1/2	2"	2" 1/2
LUNGHEZZA COPPIARACCORDI mm	80	100	100	120	140	160

Il calibro 50 mm è disponibile anche in versione flangiata ISO PN 10/16

Per ulteriori opzioni o informazioni, non esitate a contattarci



WATERTECH S.P.A. - Contatori d'acqua

Stab. sede amministrativa e commerciale:

Str. Antica Fornace, 2/4 • 14053 Canelli (AT) – Italy

Tel +39 0141 822106-832151 • **Fax** +39 0141 832191-832198

Mail info@wtmeters.it • **Web** www.wtmeters.it