

WaterTech

AZIENDA CON
SISTEMA DI GESTIONE
CERTIFICATO DA DNV GL
= ISO 9001 =
= ISO 14001 =



MID MI-001

Tangenziale, quadrante asciutto,
irrigazione e similari

DELTA SDO

DELTA SDC

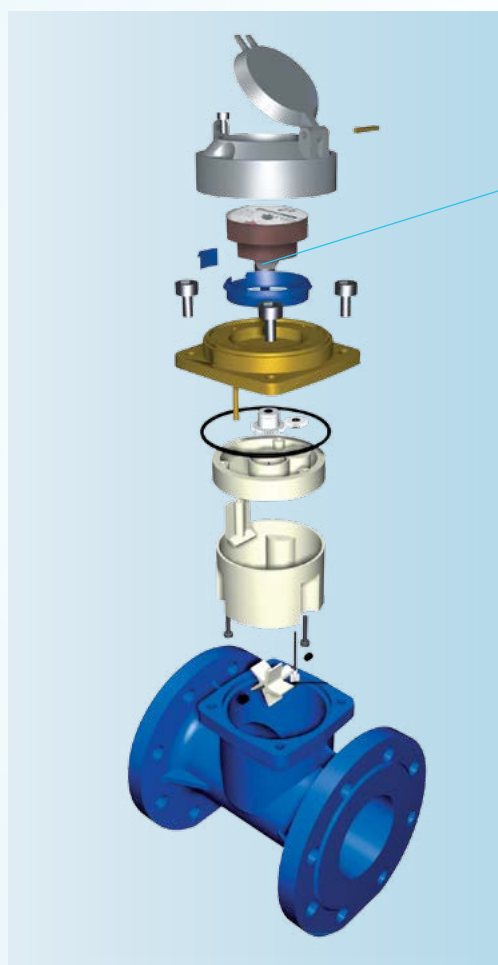
Tangenziale, quadrante asciutto, irrigazione e similari

PRESTAZIONI SECONDO DIRETTIVA MID 2014/32/UE* E SUCCESSIVE

CALIBRO		PORTATA PERMANENTE Q ₃ (m ³ /h)	PORTATA MASSIMA Q ₄ (m ³ /h)	PORTATA DI TRANSIZIONE Q ₂ (l/h)	PORTATA MINIMA Q ₁ (l/h)	PRESSIONE DI LAVORO* (bar)	LETTURA MINIMA (l)	LETTURA MASSIMA (m ³)	CLASSE DI TEMPERATURA
(mm)	(pollici)								
50	2"	63	78,75	2520	1575	16	1	999.999	T30/T50
65	2 1/2"	63	78,75	2520	1575	16	1	999.999	T30/T50
80	3"	100	125,00	4000	2500	16	1	999.999	T30/T50
100	4"	160	200,00	6400	4000	16	1	999.999	T30/T50
125	5"	250	312,50	10000	6250	16	1	999.999	T30/T50
150	6"	400	500,00	16000	10000	16	10	9.999.999	T30/T50
200	8"	630	787,50	25200	15750	16	10	9.999.999	T30/T50
250	10"	1000	1250,00	40000	25000	16	10	9.999.999	T30/T50
300	12"	1600	2000,00	64000	40000	16	10	9.999.999	T30/T50

* Sostituisce la Direttiva MID 2004/22/CE.

Classe metrologica MID (Q₃/Q₁) R=40



Copper-Can di serie

CURVA CARATTERISTICA DEGLI ERRORI

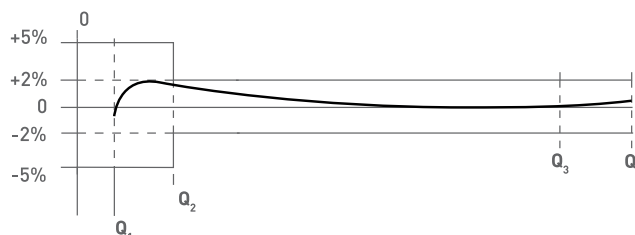
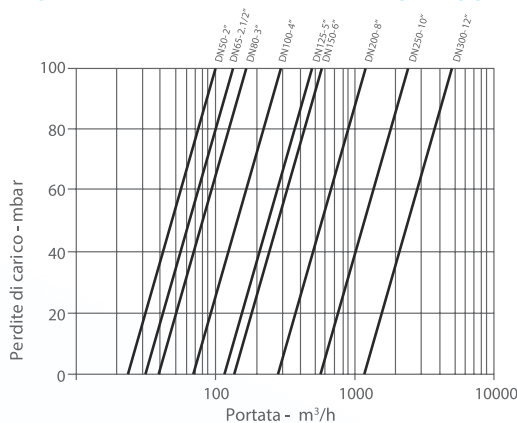
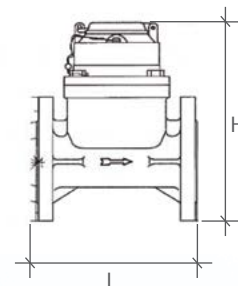


DIAGRAMMA DELLE PERDITE DI CARICO



CARATTERISTICHE DIMENSIONALI

(mm)	50	65	80	100	125	150	200	250	300
CALIBRO (pollici)	2"	2 1/2"	3"	4"	5"	6"	8"	10"	12"
L (mm)	200	200	225	250	250	300	350	450	500
H (mm)	260	270	290	300	310	340	395	445	505



Su richiesta versione con cuffia e coperchio in metallo

Per ulteriori opzioni o informazioni, non esitate a contattarci.

WATERTECH S.P.A. - Contatori d'acqua

Stab. Sede amministrativa e commerciale: Str. Antica Fornace, 2/4 • 14053 Canelli (AT) – Italy

Tel +39 0141 822106-832151 • Fax +39 0141 832191-832198 • Mail info@wtmeters.it • Web www.wtmeters.it